

Milky Way EA

Характеристики советника

Платформа: Metatrader 4

Версия советника: 3.24

Валютные пары: AUDUSD, EURGBP, EURJPY, EURUSD, GBPUSD, USDCAD, USDCHF, USDJPY

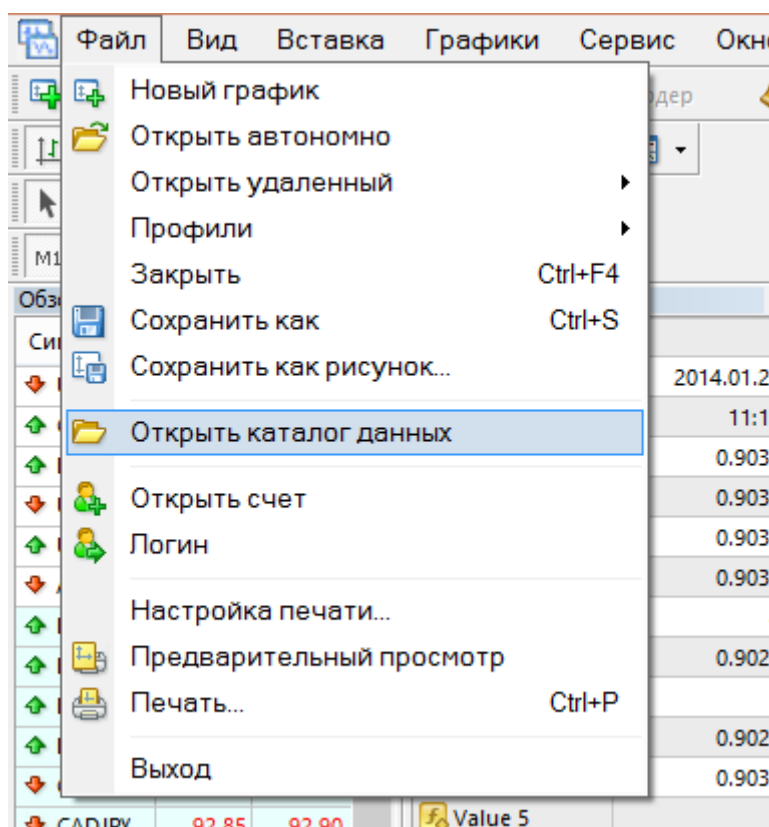
Таймфрейм: H4

Время работы: круглосуточно

Установка

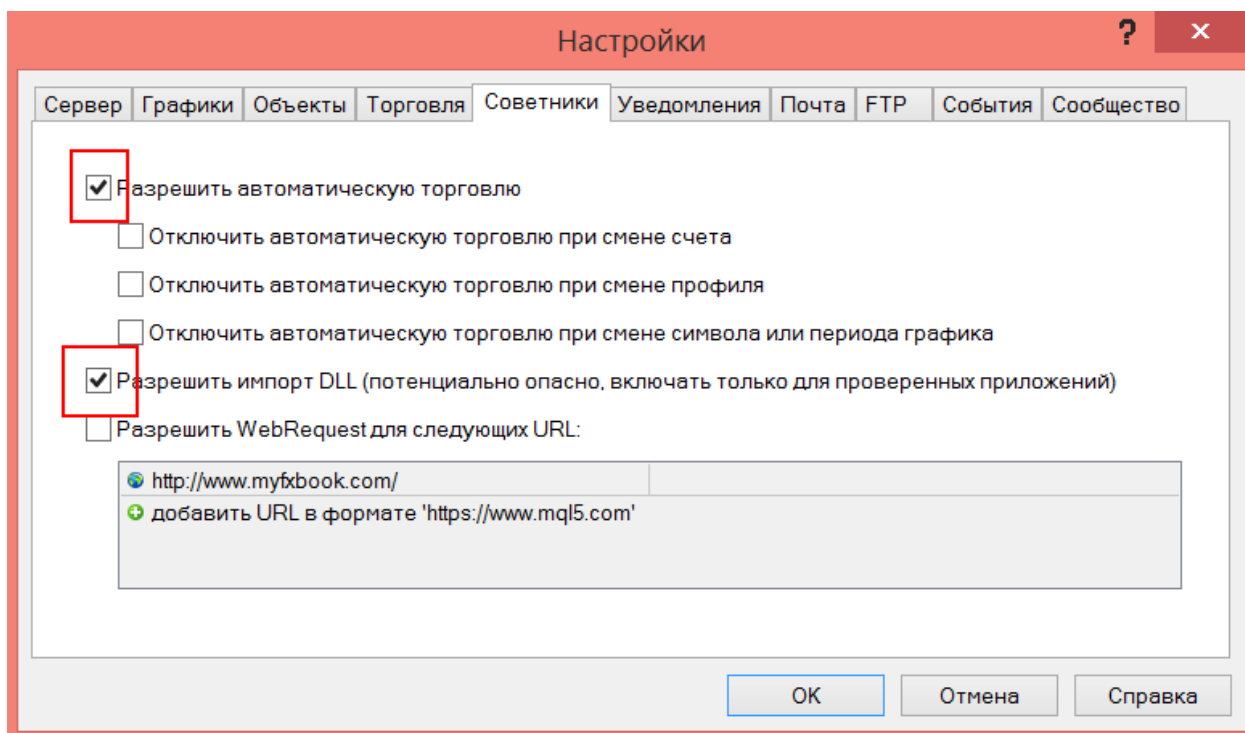
1. Скачать и установить терминал Metatrader 4
2. Копируем папку **MQL4** в каталоге данных вашего терминала.

Чтобы попасть в каталог данных, в терминале нажимаем **Файл - > Открыть каталог данных**

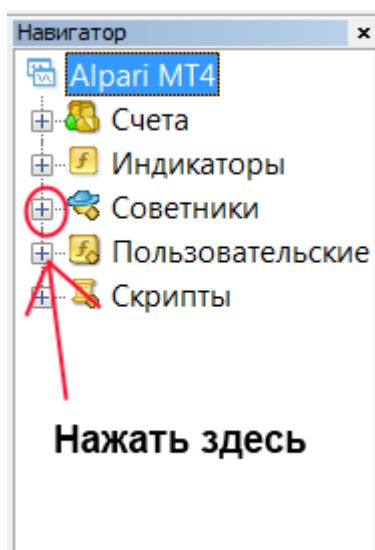


2. Закрываем (если он был запущен) и снова запускаем терминал Metatrader 4, заходим **Сервис->Настройки**

Выбираем вкладку **Советники** и проставляем галочки как на рисунке ниже. Жмем **ОК**

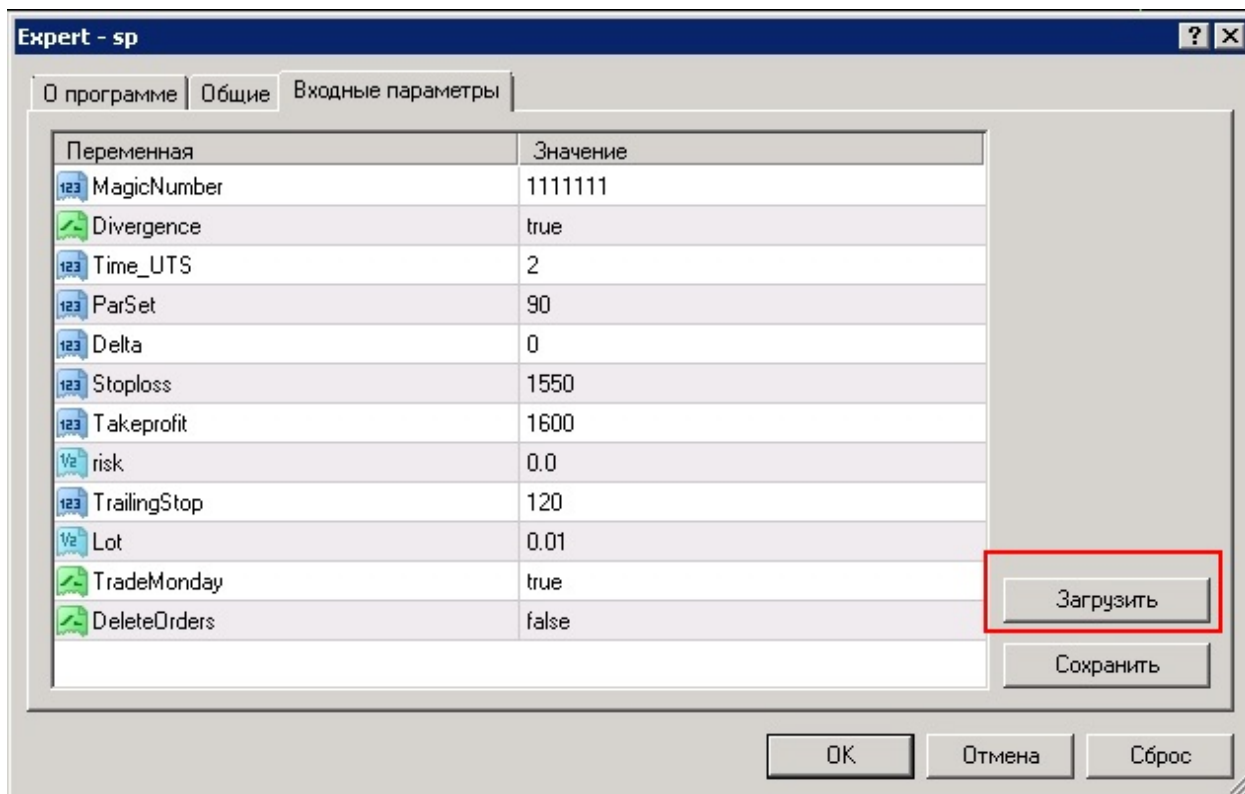


3. В панели навигатора (обычно слева внизу) нажимаем плюсик напротив раздела **Советники**.



4. Далее мышкой перетаскиваем советник **Smart** на предварительно открытый график EURUSD M15.

5. Загружаем **.set** файл с настройками, нажав кнопку “Загрузить” в окне параметров эксперта. По желанию меняем настройки, жмем **ОК**.



Описание настроек советника

Настройки входа

- **BBPeriod** — Период Bollinger Bands
- **MaxCandle** — Максимально допустимая сигнальная свеча (и предыдущая за ней). Высота в пунктах.

Фильтр Озимандиас — нужен для того, чтобы входы осуществлялись по тренду.

- **OzymandiasFilter** — Включить фильтр Озимандиас

- **OzymandiasTF** — Таймфрейм для фильтра Озимандиас
- **Amplitude** — Амплитуда Озимандиаса

Фильтр DeMarker — нужен для того, чтобы дождаться достаточного для входа отката

- **DemFilter** — Включить фильтр по индикатору DeMarker
- **DemPer** — Период индикатора DeMarker
- **DemB** — Граница индикатора, для покупок сравниваем показания индикатора с DemB, для продаж с 1-DemB

Настройки выхода

Стохастик

- **StochExit** — включить выход по стохастику
- **KPer, DPer, SPer** — k, d и замедление.
- **StochB** — граница стоха, при пересечении которой произойдет выход.

MACD

- **MACDExit** — включить выход по MACD
- **FPer** — быстрый период
- **SPer** — медленный период

По волатильности

- **VolExit** — включить выход по волатильности
- **ATREPer** — период ATR для расчета
- **BodyCoef** — коэффициент для тела свечи
- **ShadowCoef** — коэффициент для тени свечи

Настройки варианта стопа

- **ExtrTimeframe** — Таймфрейм поиска экстремума для стоплосса
- **HistorySL** — Поиск экстремума для стоплосса по истории (в барах)
- **OtstupSL** — Отступ от экстремума в пунктах
- **UseMaxSL** — Ставить максимальный стоплосс (если да, то при превышении стопом максимального, ставится максимальный, иначе сделка пропускается).
- **MaxSL** — Максимальный стоплосс
- **MinSL** — Минимальный стоплосс

Настройки трейлинг стопа

- **UseTralOnlyInProfit** — Тралить только в профите
- **TralOnPips** — включить стандартный трейлинг
- **TrailingStop** — Уровень трейлинга (расстояние от текущей цены)
- **TrailingStart** — Уровень прибыли для включения трейлинга
- **TralFraktalOn** — включить трал по фракталам

- **FraktalTF** — таймфрейм
- **FraktalBars** — свечей для фрактала
- **FraktalOtstup** — отступ от фрактала
- **TralBarsOn** — трал по барам
- **BarsTF** — таймфрейм
- **BarsUse** — история для поиска экстремумов
- **BarsOtstup** — отступ от экстремумов

Манименеджмент

- **MaxRisk** — Максимальный риск в процентах для всех позиций на счете (если превышен, входов не будет)
- **LotVariant** — Вариант расчета лота (1-фикс, 2-0.01 лота на MoneyForOneLot баксов, 3-фикс риск (в %))
- **FixLot** — фиксированный лот
- **MoneyForOneLot** — денег на минимальный лот
- **Risk** — риск в процентах от депозита

Информация и сервисные настройки

- **Slippage** — проскальзывание
- **UsePrint** — печать в журнал
- **Magic** — Мэджик, если 0, советник генерит его сам
- **UsePanel** — панель на графике
- **NumOfTry** — количество попыток открытия, закрытия, модификации ордера

P.S. Для корректной работы советника торговый терминал должен быть включенным с открытия рынка вечером в воскресенье до его закрытия вечером в пятницу. Если у вас нет возможности держать компьютер в рабочем состоянии 24/5, то советую использовать услугу VPS сервера.